

収益物件 売アパート

メゾン藤

価格

1.1億 円

所在

〒515-0045
松阪市駅部田町50

学区

花岡 小学校
中部 中学校

建物

1階	359.8	m ²	108.83	坪	概要 設備	構造	鉄筋コンクリート造陸屋根3階建						
2階	359.8	m ²	108.83	坪		完成	昭和 63 年 10 月						
3階	359.8	m ²	108.83	坪		○	○	○	○	○	○	○	○
延床面積	1079.4	m ²	326.51	坪		LPG	集中LPG	浄化槽	公共下水	汲取	水道	駐車場	26台

土地

1544.09 m² 467.09 坪

現況備考

賃貸中 引渡し 相談

交通

JR 松阪 駅 徒歩約 40 分
三交 駅部田バス 停 徒歩約 3 分

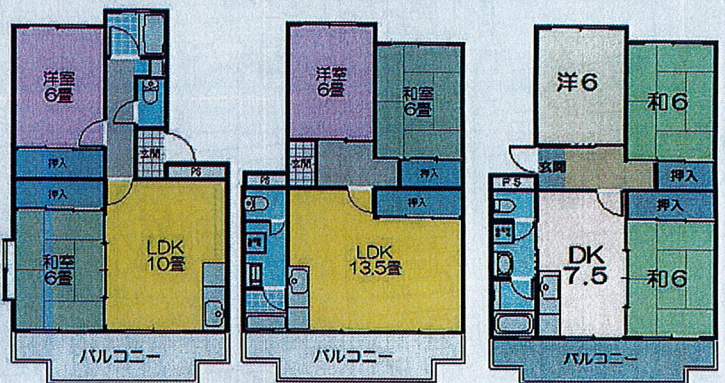
取引態様

媒介

301	302	303	305	306	307
201	202	203	205	206	207
101	103	103	105	106	107

2LDK 3DK 3DK 3DK 3DK 2LDK
玄関側

※和室→洋室に変更のお部屋
やオール洋室のお部屋あり



※反転タイプあり



←ベランダ側

図面と現況が違ふ場合、現況を優先とします

東海不動産

三重県知事(2)第3237

松阪市京町202-7

TEL0598-23-1068

FAX 0598-23-0078 業: